

Correo en Outlook Express 5.0 / 6.0

> Paso 1

Ejecuta Outlook Express. Para configurar el correo, hay que seguir unos pasos que nos va indicando un asistente. Si es la primera vez que entras, dirígete al **PASO 3**. Si no te aparece el asistente, selecciona en el menú "Herramientas" - "Cuentas".

> Paso 2

En la ventana que aparece a continuación, pincha sobre el botón **Agregar** y selecciona la opción **Correo**.

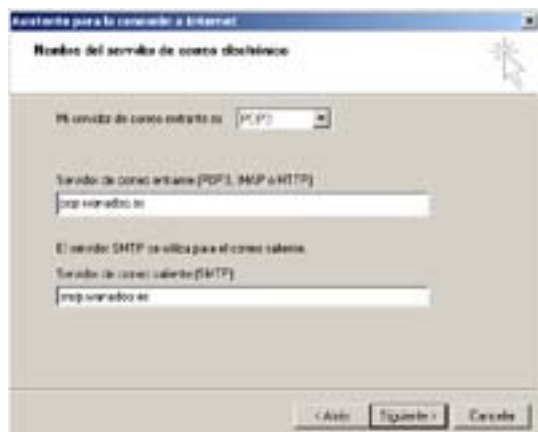
> Paso 3

Aparece la ventana del asistente, que has de rellenar de la siguiente forma: en primer lugar introduce **el nombre que será visible cuando se envíe correo**. Puede ser tu nombre y apellidos, un sobrenombre, el nombre de la empresa, etc. y pincha en "**Siguiente**".

> Paso 4

A continuación marca la primera opción "**Ya dispongo de una dirección...**" e introduce tu dirección de correo electrónico. Pulsa en "**Siguiente**".





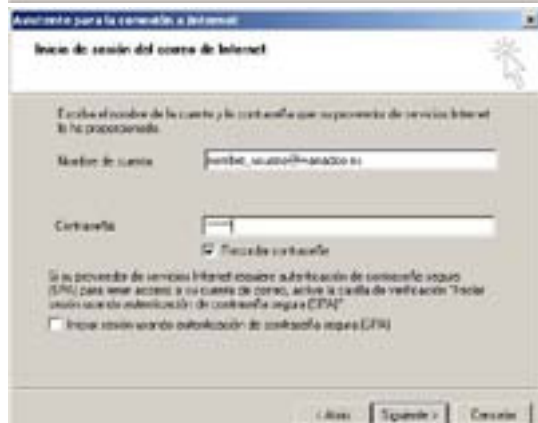
> Paso 5

Rellena esta ventana de la siguiente manera:

- Servidor de correo entrante:
mail.dominio.com
- Servidor de correo saliente:
mail.dominio.com
- La palabra **dominio** debe ser sustituida por el nombre de nuestro dominio (por ejemplo: mail.booth.es).

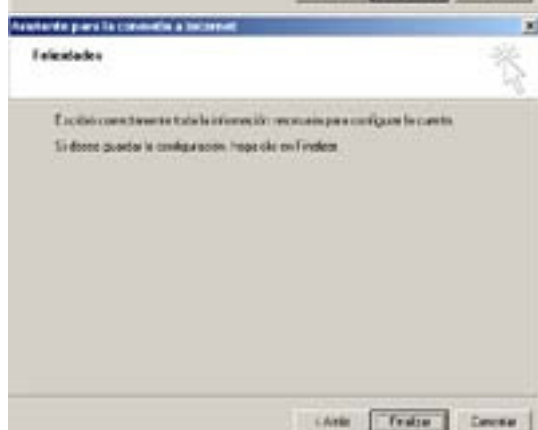
Es muy importante que lo introduzcas sin espacios y en minúsculas. Pulsa en **"Siguiente"**.

> Paso 6



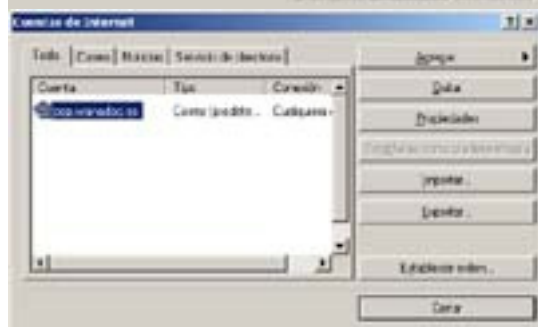
En Nombre de cuenta escribiremos nuestra dirección de correo electrónico completa (xxxxxx@dominio.com, xxxxxx@booth.es) y la contraseña asociada. Pulsamos en **"Siguiente"**.

> Paso 7



Ya has introducido todos los datos necesarios para configurar tu cuenta de correo electrónico. Simplemente queda pulsar en **"Finalizar"** y en **"Cerrar"** para cerrar la ventana de Cuentas.

> Paso 8



Repetimos el paso 1 seleccionado del menú **"Herramientas"** la opción **"Cuentas"**. Seleccionamos la cuenta que estamos configurando, y pulsamos en el botón **"Propiedades"**.



> Paso 9

En la siguiente pantalla, seleccionamos la pestaña "**Servidores**", marcamos la opción "**Mi servidor requiere autenticación**" y pulsamos en el botón "**Configuración**".

> Paso 10

Por último, en la siguiente pantalla, marca la opción "**Usar misma configuración que el servidor de correo entrante**". Pulsa "**Aceptar**" y tu cuenta de correo queda configurada.